

- 1 Jaguar
- 2 Südamerikahaus: Tapire, Sonnensittiche, Lisztaffen
- 3 Forscher-Haus, Zooschule
- 4 Pinguinanlage
- 5 Affen und Reptilien
- 6 Lemurenvoliere
- 7 Mandrills, Affenpark
- 8 Rote Pandas
- 9 Pinselehrscheine
- 10 Sarus-Kraniche
- 11 Drills
- 12 Seehundanlage
- 13 Gibbons
- 14 Bauernhof, Streichelzoo
- 15 Servale
- 16 Yaks
- 17 Vogelhaus und Keas
- 18 Helmkasuar
- 19 Hochland-Rinder
- 20 Guanako
- 21 Manule
- 22 Waliser Ziegen
- 23 Trampeltiere
- 24 Nandu
- 25 Geparden
- 26 Gorilla Freigehege
- 27 Menschenaffenhaus
- 28 Kängurus
- 29 Emus
- 30 Eulen
- 31 Korsaks
- 32 Ponyreiten
- 33 Tarpane
- 34 Ardenner Kaltblut-Pferde
- 35 Erdmännchen
- 36 Giraffen
- 37 Zebras
- 38 Riesenschildkröten
- 39 Afrikahaus: Nachtzoo
- 40 Flamingos



- 1 Jaguars
- 2 Maison d'Amérique du Sud : tapirs, conures soleil, pinchés à crête blanche
- 3 Maison pédagogique, école du zoo
- 4 Bassin des pingouins
- 5 Singes et reptiles
- 6 Parc à lémuriers
- 7 Mandrills, parc à singes
- 8 Pandas roux
- 9 Potamochères
- 10 Grues Antigone
- 11 Drills
- 12 Bassin des phoques
- 13 Gibbons
- 14 Mini-ferme
- 15 Servals
- 16 Yaks
- 17 Maison pour volatiles et kéas
- 18 Casoars à casque
- 19 Highlands
- 20 Guanacos
- 21 Chats de Pallas
- 22 Chèvres à col noir du Valais
- 23 Chameaux
- 24 Nandous
- 25 Guépards
- 26 Enclos extérieur des gorilles
- 27 Maison d'hominiés
- 28 Kangourous
- 29 Emeus
- 30 Hiboux
- 31 Renards corsacs
- 32 Tours en poney
- 33 Tarpan
- 34 Chevaux de trait ardennais
- 35 Suricates
- 36 Girafes
- 37 Zèbres
- 38 Tortues géantes
- 39 Maison d'Afrique : zoo de nuit
- 40 Flamants roses

Erlebnis Zoo:
Tiere, Natur und Abenteuer.
Mitten in unserer Stadt.

L'expérience zoo:
animaux, nature et aventure.
Au milieu de notre ville.

Illustration: Ulf Jeminger FRISCH

Guten Tag, bei uns im Zoo!

Herzlich willkommen

Herzlich willkommen im Zoo Saarbrücken. Schön, dass Sie uns besuchen. Wir wünschen Ihnen viel Freude und Spaß – bei uns und beim Erlebnis Zoo. Sie treffen hier über 1.000 Tiere aus etwa 150 Arten. Sie fühlen die Natur, können Interessantes erfahren, Wichtiges lernen. Und vor allem: Hier haben Sie Pause, ein tierisches Vergnügen und beste Entspannung.

Wissenschaftliche Arbeit

Der Zoo steht unter wissenschaftlicher Leitung und ist Mitglied von anerkannten nationalen und internationalen zoologischen Vereinigungen, dem Verband der Zoologischen Gärten (VdZ) und der European Association of Zoos and Aquaria (EAZA).



Im Rahmen der internationalen Zusammenarbeit beteiligt sich der Zoo an zahlreichen europäischen Erhaltungsprogrammen (EEP) und europäischen Zuchtbüchern (ESB).

Natur- und Artenschutz

Der Saarbrücker Zoo ist Mitglied von „Sphenisco – Schutz des Humboldt-Pinguins e.V.“. Der Verein koordiniert und unterstützt Projekte und Aktionen zum Schutz des Humboldt-Pinguins und seines Lebensraumes, insbesondere in Chile. In Kontakt und Kooperation mit verschiedenen

Naturschutzorganisationen und Zoos in ganz Europa führt Sphenisco vielfältige Aktivitäten europaweit durch.
www.sphenisco.org

Außerdem engagiert sich der Zoo im Verein „Berggorilla und Regenwald Direkthilfe e.V.“. Dieser widmet sich seit 1984 dem Schutz bedrohter Gorillas und ihrer Lebensräume. Dazu gehört auch die Aufklärung der lokalen Bevölkerung über den Nutzen der Schutzprojekte für Mensch und Tier.
www.berggorilla.org

Der Saarbrücker Zoo ist Mitglied von AEECL (Association Européenne pour l'étude et la conservation des Lémuriens). Diese Gesellschaft europäischer Zoos widmet sich dem Schutz der stark bedrohten Lemuren auf Madagaskar.
www.aeecl.org

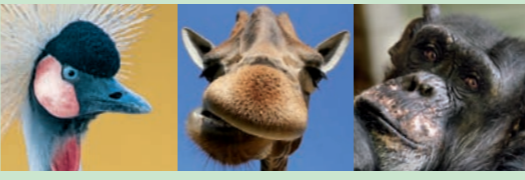
Öffnungszeiten

Sommersaison:
1. März – 31. Oktober: 8.30 – 18.00 Uhr

Wintersaison:
1. November – 28. Februar: 9.00 – 17.00 Uhr

24. und 31. Dezember und Rosenmontag:
9.00 – 12.00 Uhr

Die Kasse schließt eine Stunde vor Ende der Öffnungszeiten.



Eintrittspreise

Erwachsene:	9,90 €
Kinder ab 5 Jahre (darunter frei):	5,00 €
Ermäßigter Eintritt Erwachsene (Studenten, Menschen mit Behinderung (Begleitperson frei):	7,00 €
Ermäßigter Eintritt Kinder + Jugendliche:	4,00 €
Erwachsene mit Sozialcard:	4,45 €
Kinder mit Sozialcard:	2,50 €
Hunde (an der Leine!):	2,00 €

Jahreskarte Erwachsene:	35,00 €
Jahreskarte Kinder:	15,00 €
Jahreskarte Familie (2 Erwachsene + Kinder):	75,00 €

Gruppenpreise ab 10 Personen

Kinder + Jugendliche (pro Person):	4,00 €
Erwachsene (pro Person):	7,00 €

Praktisches

Kinder-Ferienprogramm (besondere Infos beachten)

Ohne Aufschlag zum normalen Zoo-Eintrittspreis. Eine Anmeldung ist nicht erforderlich.

Parkplätze und Busverbindungen

Parkplätze gibt es vor dem Eingang zum Zoo. An Sonn- und Feiertagen können zusätzlich die Parkplätze des Saarland-Einkaufszentrums Saarbasar genutzt werden. Der Zoo ist mit den Buslinien 105 und 107 erreichbar.

So erreichen Sie uns

Zoologischer Garten der Landeshauptstadt Saarbrücken
Graf-Stauffenberg-Straße 1 · 66121 Saarbrücken
Telefon: 0681 905-3600 · Fax: 0681 905-3638
zoo@saarbruecken.de · www.zoo.saarbruecken.de

Zoo-Tiere bitte nicht füttern!

Fotografieren und Filmen ist für private Zwecke erlaubt (ohne Blitzlicht).

Einige besondere Attraktionen

- Seehunde-Fütterung** täglich 10.00 Uhr und 15.30 Uhr, Mo. nur 15.30 Uhr, Do. keine Fütterung
- Kostenloses Ponyreiten an allen Sonn- und Feiertagen bei geeignetem Wetter**
- Piranha-Fütterung, samstags, 15.00 Uhr**



Informations pratiques

Programmes vacances

Entrée au tarif normal. Une inscription n'est pas nécessaire.

Parkings et liaisons de bus

Vous trouverez des places de parking devant l'entrée du zoo. Les dimanches et jours fériés, vous pouvez également utiliser les places de parking du centre commercial Saarbasar. Le zoo est desservi par les lignes de bus 105 et 107.

Où nous trouver et nous joindre

Jardin zoologique de la ville de Sarrebruck
Graf-Stauffenberg-Straße 1 · 66121 Saarbrücken
Tél: +49 681 905-3600 · Fax: +49 681 905-3638
zoo@saarbruecken.de · www.zoo.saarbruecken.de

Ne pas nourrir les animaux du zoo !

La prise de photos et de vidéos (sans flash) est autorisée au zoo de Sarrebruck. Toute diffusion est interdite et est à utiliser seulement à des fins privées.

Quelques animations particulières

- Spectacle des phoques, quotidiennement à 10h et à 15h30, les lundis seulement à 15h30 et les jeudis pas de spectacle**
- Tours en poneys gratuits tous les dimanches et jours fériés (si conditions météorologiques adéquates)**



Bienvenue dans notre parc!

Nous vous souhaitons la bienvenue

Bienvenue au zoo de Sarrebruck. Nous vous souhaitons de passer un agréable moment et de vous amuser tout en découvrant notre zoo. Vous découvrirez plus de 1000 animaux issus de 150 espèces différentes.

Protection de l'environnement et de la biodiversité

Le jardin zoologique de Sarrebruck est géré par une direction scientifique et est reconnu sur le plan national ainsi qu'international en étant membre de plusieurs associations renommées, par exemple VDZ (Verband Deutscher Zoodirektoren), et EAZA (European Association of Zoos and Aquaria). Dans le cadre de sa coopération internationale, le zoo participe à divers pro-

grammes et registres européens d'élevage, par exemple le EEP (Europäisches Erhaltungszucht Programm) et le ESB (European Studbook).

Projets de conservation de la nature et des espèces

Le zoo de Sarrebruck est membre de « Sphenisco – Schutz des Humboldt-Pinguins e.V. » (Sphenisco – Protection du manchot de Humboldt).

L'association coordonne et soutient les projets et initiatives touchant à la protection du manchot de Humboldt et de son milieu de vie, particulièrement au Chili. Sphenisco coopère avec diverses organisations de conservation de la nature et zoos européens afin de réaliser maintes activités à travers toute l'Europe.
www.sphenisco.org

Par ailleurs le zoo s'engage dans l'association « Berggorilla und Regenwald Direkthilfe e.V. » (aide aux gorilles et à la forêt humide).

L'association consacre ses activités depuis 1984 à la protection de gorilles en danger et de leurs milieux naturels. Informer la population locale à propos de l'utilité des projets de conservation pour l'animal et l'humain fait partie de ces activités.
www.berggorilla.org

Le zoo de Sarrebruck est membre de AEECL (Association Européenne pour l'étude et la conservation des Lémuriens). Cette compagnie de zoo européens se consacre à la protection des lémuriens très menacés à Madagascar.
www.aeecl.org

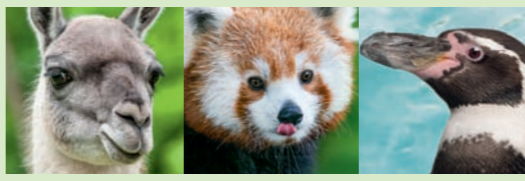
Données

Période estivale :
Du 1er mars au 31 octobre : 8h30 à 18h

Période hivernale :
Du 1er novembre au 28 février : 9h à 17h

24 et 31 décembre ainsi que « Rosenmontag » :
9h à 12h

Fermeture des caisses une heure avant la fermeture du parc.



Tarifs

Adultes :	9,90 €
Enfants (de moins de 5 ans gratuit) :	5,00 €
Tarifs réduits adultes (étudiants, personnes avec handicaps, personne accompagnante gratuite) :	7,00 €
Tarifs réduits pour enfants et adolescents :	4,00 €
Tarifs sociaux (adultes) :	4,45 €
Tarifs sociaux (enfants) :	2,50 €
Chiens (tenus en laisse!) :	2,50 €

Abonnement à l'année, adulte	35,00 €
Abonnement à l'année, enfants :	15,00 €
Abonnement à l'année, famille (2 adultes + enfants) :	75,00 €

Tarifs de groupe (à partir de 10 personnes)

Enfants ou adolescents (par personne) :	4,00 €
Adultes (par personne) :	7,00 €